



ilgazzettino

Schierate in perfetto ordine sette carrozze con relativi vetturini in occasione delle nozze Moggi-Scacheri, avvenute nel 1912. I cavalli e le carrozze sono del «taxista» di allora, Carlo Isotta, detto «Barseegh». Sullo sfondo un angolo della piazza di Castelnovo: a sinistra le due finestre ad arco dell'Ufficio postale, il negozio di stoffe con la tenda del famoso Giò Beltrame e a destra il «Caffè della Posta», il cui titolare era il signor Pastore, detto «Manubrio» per i baffi che portava. La torretta, con i caratteristici archetti, è ora scomparsa.

**GENNAIO**



CAPRICORNO  
22 12 201  
inizia il  
giorno 31

**FEBBRAIO**



AQUARIO  
21 1 192  
inizia il  
giorno 21

**1985**

<b>1</b> SAB.	Madre di Dio	13.34
<b>2</b> DOM.	Epifania N.S.	13.30
<b>3</b> LUN.	S. Genovetta verg.	13.30
<b>4</b> MAR.	S. Tito vesc.	13.31
<b>5</b> MER.	S. Amalia verg.	13.30
<b>6</b> GIO.	S. Guerin mart.	13.34
<b>7</b> VEN.	S. Luciano mart.	13.34
<b>8</b> SAB.	Ss. 40 Martiri	13.37
<b>9</b> DOM.	S. Giuliano mart.	13.38
<b>10</b> LUN.	S. Marciانو	13.38
<b>11</b> MAR.	S. Iginio mart.	13.34
<b>12</b> MER.	S. Modesto mart.	13.35
<b>13</b> GIO.	beata Veronica	13.32
<b>14</b> VEN.	S. Ilario vesc.	13.37
<b>15</b> SAB.	S. Mauro abate	13.35

<b>16</b> DOM.	S. Marcello papa	13.34
<b>17</b> LUN.	S. Antonio ab.	13.38
<b>18</b> MAR.	S. Prisca verg.	13.37
<b>19</b> MER.	S. Marzio mart.	13.34
<b>20</b> GIO.	S. Sebastiano m.	13.34
<b>21</b> VEN.	S. Agnese verg.	13.34
<b>22</b> SAB.	S. Gaudenzio v.	13.35
<b>23</b> DOM.	S. Ramondo m.	13.32
<b>24</b> LUN.	S. Baldo vesc.	13.31
<b>25</b> MAR.	Convers. S. Paolo	13.34
<b>26</b> MER.	S. Tomaso vesc.	13.34
<b>27</b> GIO.	S. Elvira verg.	13.34
<b>28</b> VEN.	beata Veronica	13.37
<b>29</b> SAB.	S. Francesco di S.	13.34
<b>30</b> DOM.	S. Savino verg.	13.35
<b>31</b> LUN.	S. Giov. Bosco	13.34

<b>1</b> MAR.	S. Leontia	13.35
<b>2</b> MER.	Pres. del Signore	13.32
<b>3</b> GIO.	S. Biagio vesc.	13.37
<b>4</b> VEN.	S. Gilbert vesc.	13.35
<b>5</b> SAB.	S. Agata verg.	13.35
<b>6</b> DOM.	S. Dorotea verg.	13.34
<b>7</b> LUN.	S. Romualdo ab.	13.37
<b>8</b> MAR.	S. Gerolamo Em.	13.35
<b>9</b> MER.	S. Agostino v.	13.37
<b>10</b> GIO.	S. Guglielmo m.	13.34
<b>11</b> VEN.	S.V.M. di Lourdes	13.37
<b>12</b> SAB.	S. Eufisia verg.	13.35
<b>13</b> DOM.	S. Fosca verg.	13.37
<b>14</b> LUN.	S. Valentino m.	13.35
<b>15</b> MAR.	S. Faustino m.	13.34

<b>16</b> MER.	Le Ceneri	13.34
<b>17</b> GIO.	S. Donato mart.	13.37
<b>18</b> VEN.	S. Giulia verg.	13.35
<b>19</b> SAB.	S. Manuele v.	13.35
<b>20</b> DOM.	Quaresima	13.37
<b>21</b> LUN.	S. Eleonora v.	13.37
<b>22</b> MAR.	S. Margherita v.	13.37
<b>23</b> MER.	S. Livio mart.	13.37
<b>24</b> GIO.	S. Costanza v.	13.35
<b>25</b> VEN.	S. Cleofania	13.35
<b>26</b> SAB.	S. Porfirio m.	13.35
<b>27</b> DOM.	S. Onofrio	13.37
<b>28</b> LUN.	S. Macario vesc.	13.34

PER UNA CASA PRATICA  
MODERNA E ACCOGLIENTE  
LE MIGLIORI CUCINE IN LEGNO  
ARREDAMENTI COMPLETI  
MOBILI SU MISURA

**MOBILI PACQUOLA**

Via Luigi Einaudi, 11 - Telefono 0131-85186-15053 CASTELNUOVO SCRIVIA (AL)





ilgazzettino

Boscaioli di Isola nel 1908 sulle rive del Po. La squadra di boscaioli, oltre ad abbattere le piante, provvede a segare il legname trasformandolo in tavolame. Si fa tutto sul posto e, naturalmente, a mano. Occorreva essere molto robusti, soprattutto quando si faceva i «resgol» e si segavano a mano, uno sulla «cagna» e tre in basso, i tronchi per ricavarne lunghe assi. Un lavoro faticosissimo che richiedeva eccezionale resistenza ed una buona alimentazione a base di «pulentà, saracà, marlùss e vé bó».

MARZO



RSO  
197-263  
marzo 31  
giugno 21

APRILE



ARITE  
713-204  
marzo 31  
giugno 30

1985

<b>1</b> MAR. s. Albino vesc. 91.98	<b>16</b> MER. s. Ciriaco mart. 79.98	<b>1</b> VEN. s. Ugo vesc. 91.97	<b>16</b> SAB. s. Lamberto m. 108.98
<b>2</b> MER. s. Simplicio v. 91.97	<b>17</b> GIO. s. Patrizio vesc. 79.98	<b>2</b> SAB. s. Franc. di P. 92.97	<b>17</b> DOM. s. Arcangelo papa 107.98
<b>3</b> GIO. s. Cunegonda 91.97	<b>18</b> VEN. s. Gabriele arc. 77.98	<b>3</b> DOM. Pasqua di Ris. 92.97	<b>18</b> LUN. s. Galdino mart. 16
<b>4</b> VEN. s. Lucio dia. 91.97	<b>19</b> SAB. s. Giuseppe 79.97	<b>4</b> LUN. Dell'Angelo 92.97	<b>19</b> MAR. s. Ermogene m. 108.98
<b>5</b> SAB. s. Foca agric. 91.97	<b>20</b> DOM. s. Claudio verg. 79.98	<b>5</b> MAR. ☺ s. Vincenzo Ferr. 92.97	<b>20</b> MER. ☺ s. Adalgisa verg. 108.98
<b>6</b> DOM. ☺ s. Marziano v. 91.98	<b>21</b> LUN. s. Benedetto 91.98	<b>6</b> MER. s. Celestino m. 91.98	<b>21</b> GIO. s. Anastasio 107.98
<b>7</b> LUN. s. Felicità 91.98	<b>22</b> MAR. ☺ s. Lea monaca 91.98	<b>7</b> GIO. s. G. Batt. la Salle 91.98	<b>22</b> VEN. s. Carlo papa 108.98
<b>8</b> MAR. s. Gerardo m. 91.98	<b>23</b> MER. s. Vittoriano m. 91.98	<b>8</b> VEN. s. Alberto vesc. 91.98	<b>23</b> SAB. s. Adelberto vesc. 108.98
<b>9</b> MER. s. Francesca R. 91.97	<b>24</b> GIO. s. Simplicio 91.98	<b>9</b> SAB. s. Maria Cleofe 91.98	<b>24</b> DOM. s. Giorgio mart. 108.98
<b>10</b> GIO. s. Provo mart. 91.98	<b>25</b> VEN. Annunc. del Sign. 91.98	<b>10</b> DOM. s. Annun. del Sign. 108.98	<b>25</b> LUN. Anniv. Liberaz. 108.98
<b>11</b> VEN. s. Eracleo mart. 91.98	<b>26</b> SAB. s. Emanuele m. 91.98	<b>11</b> LUN. s. Leone I p. 108.98	<b>26</b> MAR. s. Cleto mart. 108.98
<b>12</b> SAB. s. Mamiliano 71.98	<b>27</b> DOM. Palm. Passion. 91.97	<b>12</b> MAR. s. Zenone vesc. 108.98	<b>27</b> MER. ☺ ss. Iosè e Zita 107.98
<b>13</b> DOM. s. Arrigo pr. 79.98	<b>28</b> LUN. ☺ s. Sisto papa 91.97	<b>13</b> MER. ● s. Eremegildo 108.98	<b>28</b> GIO. s. Valeria mart. 108.97
<b>14</b> LUN. ● s. Matilde reg. 79.98	<b>29</b> MAR. s. Secondo m. 91.97	<b>14</b> GIO. s. Valeriano 108.97	<b>29</b> VEN. s. Caterina da S. 108.98
<b>15</b> MAR. s. Cesario mart. 79.97	<b>30</b> MER. s. Amedeo 91.97	<b>15</b> VEN. s. Annibale 108.98	<b>30</b> SAB. s. Pio V papa 108.98



VARIETÀ PIÙ VENDUTE  
DELLA DITTA «DE ZPC»  
DI LEEUWARDEN (OLANDA)

Jaelra  
Mona Lisa  
Favorita

Desirée  
Gracia  
Manna

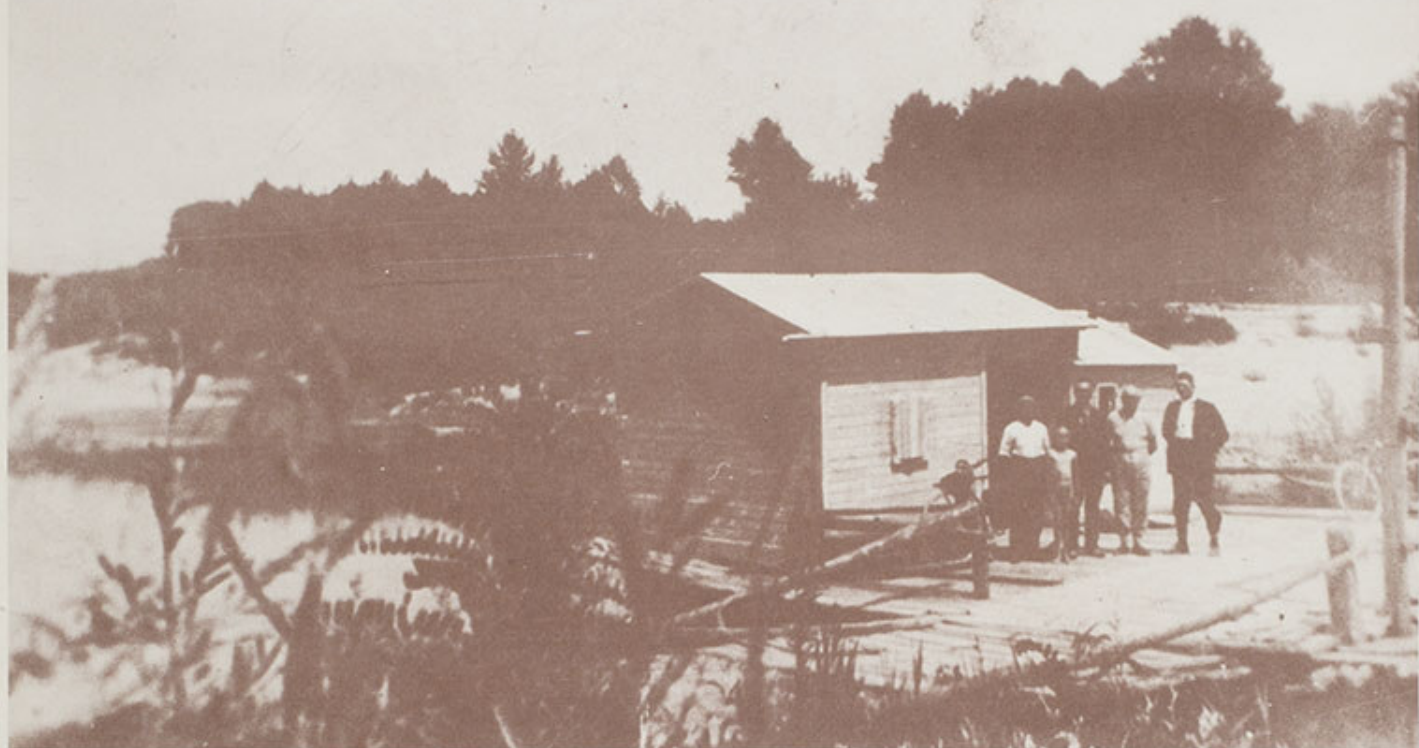
**BALLADORE CARLO & FIGLIO S.N.C.**

Via A. Cova, 8 - 15050 GUAZZORA (AL)  
Telef. (0131) 857141-857265 - Telex 211381

“specialità patate da seme”

Importazione diretta principalmente dall'Olanda, Canada, Francia  
e da altri paesi minori produttori di patate da seme





Il traghetto sullo Scrivia tra Molino ed Isola, anno 1934. Nella foto figurano Pietro Baiardi, che ebbe il traghetto in gestione dal 1931 al '41, con il figlio Giulio. Le altre persone sono parenti del concessionario. Il Baiardi riscuoteva un pedaggio per ogni transito sul «porto natante» e versava al Comune di Isola 30 lire annue. Il traghetto è sprofondato sotto il peso di un autotreno carico di concime il 10 gennaio 1981 e dal 5 ottobre 1982 è stato sostituito da un ponte in ferro.

ilgazzettino

**MAGGIO**

TORO  
214-215  
mesa V  
giorn 21

**GIUGNO**

CIAMELLI  
225-218  
mesa VI  
giorn 30

**1985**

<b>1</b>	<b>DOM.</b> Festa del Lavoro	171.000
<b>2</b>	<b>LUN.</b> s. Atanasio v.	180.000
<b>3</b>	<b>MAR.</b> ss. Filippo e Giacomo	180.000
<b>4</b>	<b>MER.</b> s. Gottardo	180.000
<b>5</b>	<b>GIO.</b> ☾	180.000
<b>6</b>	<b>VEN.</b> s. Giuditta verg.	180.000
<b>7</b>	<b>SAB.</b> s. Stanislao vesc.	180.000
<b>8</b>	<b>DOM.</b> s. Vittore mart.	180.000
<b>9</b>	<b>LUN.</b> s. Gregorio papa	190.000
<b>10</b>	<b>MAR.</b> s. Antonino vesc.	180.000
<b>11</b>	<b>MER.</b> s. Fabio mart.	180.000
<b>12</b>	<b>GIO.</b> ☉	180.000
<b>13</b>	<b>VEN.</b> s. Emma verg.	180.000
<b>14</b>	<b>SAB.</b> s. Mattia apost.	180.000
<b>15</b>	<b>DOM.</b> Ascensione N.S.	180.000

DATE DA RICORDARE

<b>16</b>	<b>LUN.</b> s. Ubaldo vesc.	180.000
<b>17</b>	<b>MAR.</b> s. Pasquale Bay.	180.000
<b>18</b>	<b>MER.</b> s. Venanzio mart.	180.000
<b>19</b>	<b>GIO.</b> ☾	180.000
<b>20</b>	<b>VEN.</b> s. Bernard. da S.	180.000
<b>21</b>	<b>SAB.</b> s. Vittorino mart.	180.000
<b>22</b>	<b>DOM.</b> Pentecoste	180.000
<b>23</b>	<b>LUN.</b> s. Desiderio	210.000
<b>24</b>	<b>MAR.</b> s. Susanna	180.000
<b>25</b>	<b>MER.</b> s. Dionigi mart.	180.000
<b>26</b>	<b>GIO.</b> ☉	180.000
<b>27</b>	<b>VEN.</b> s. Natalia verg.	180.000
<b>28</b>	<b>SAB.</b> s. Emilio mart.	180.000
<b>29</b>	<b>DOM.</b> ss. Trinita	180.000
<b>30</b>	<b>LUN.</b> s. Felibando re	180.000
<b>31</b>	<b>MAR.</b> Vitt. S. Vergine	180.000

<b>1</b>	<b>MER.</b> s. Giustino mart.	180.000
<b>2</b>	<b>GIO.</b> s. Erasmo	180.000
<b>3</b>	<b>VEN.</b> ☾	180.000
<b>4</b>	<b>SAB.</b> s. Quintino mart.	180.000
<b>5</b>	<b>DOM.</b> Proclam. Rep. Corpus Domini	180.000
<b>6</b>	<b>LUN.</b> s. Norberto conf.	230.000
<b>7</b>	<b>MAR.</b> s. Roberto vesc.	180.000
<b>8</b>	<b>MER.</b> s. Medardo vesc.	180.000
<b>9</b>	<b>GIO.</b> s. Primo mart.	180.000
<b>10</b>	<b>VEN.</b> Sacro Cuore	180.000
<b>11</b>	<b>SAB.</b> ☉	180.000
<b>12</b>	<b>DOM.</b> s. Ciriaco mart.	180.000
<b>13</b>	<b>LUN.</b> s. Antonio da P.	180.000
<b>14</b>	<b>MAR.</b> s. Erasmo prof.	180.000
<b>15</b>	<b>MER.</b> s. Vito martire	180.000

DATE DA RICORDARE

<b>16</b>	<b>GIO.</b> s. Aureliano vesc.	180.000
<b>17</b>	<b>VEN.</b> ☾	180.000
<b>18</b>	<b>SAB.</b> s. Marina verg.	180.000
<b>19</b>	<b>DOM.</b> ss. Gervasio e Pro	180.000
<b>20</b>	<b>LUN.</b> s. Giovanni papa	250.000
<b>21</b>	<b>MAR.</b> s. Luigi Gonzaga	180.000
<b>22</b>	<b>MER.</b> s. Pasquino vesc.	180.000
<b>23</b>	<b>GIO.</b> s. Landriano v.	180.000
<b>24</b>	<b>VEN.</b> Nativ. s. G. Batt.	180.000
<b>25</b>	<b>SAB.</b> ☉	180.000
<b>26</b>	<b>DOM.</b> s. Rodolfo mart.	180.000
<b>27</b>	<b>LUN.</b> s. Ladislao re	180.000
<b>28</b>	<b>MAR.</b> s. Inesio mart.	180.000
<b>29</b>	<b>MER.</b> ss. Pietro e Paolo	180.000
<b>30</b>	<b>GIO.</b> s. Lucia verg.	180.000

PER UNA CASA PRATICA  
MODERNA E ACCOGLIENTE  
LE MIGLIORI CUCINE IN LEGNO  
ARREDAMENTI COMPLETI  
MOBILI SU MISURA

**MOBILI PACQUOLA**

Via Luigi Einaudi, 11 - Telefono 0131-85186-15053 CASTELNUOVO SCRIVIA (AL)





ilgazzettino

La trebbiatura, giorno di festa per tutti, un rito a cui assistono anche donne e bambini. La macchina, un'automobile a vapore dalla lunga ciminiera, attraverso la cinghia di trasmissione, impone il ritmo adatto alla trebbiatrice. È finita per sempre l'epoca della «varsèla» e fra poco compariranno mezzi che scacceranno definitivamente la partecipazione diretta dell'uomo alla mietitura ed alla trebbiatura. La foto è stata scattata nel 1908 in un cortile di via Palestro a Castelnovo. La bambina di spalle è Maria Luisa Scacheri.

LUGLIO



CANCRO  
226 227  
mesi VII  
giorni 31

AGOSTO



LEONE  
237 238  
mesi VII  
giorni 31

1985

1	VEN.	s. AGENA	100-90
2	SAB.	s. GIUSTO	100-90
3	DOM.	s. Tommaso ap.	100-90
4	LUN.	s. Ulderico vesc.	27 100-90
5	MAR.	s. Emilio vesc.	100-90
6	MER.	s. Maria Goretti	100-90
7	GIO.	s. Claudio mart.	100-90
8	VEN.	s. Adriano mart.	100-90
9	SAB.	s. Anastasia	100-90
10	DOM.	s. Silvano	100-90
11	LUN.	s. Pio I papa	28 100-90
12	MAR.	s. Felice mart.	100-90
13	MER.	s. Emerico imp.	100-90
14	GIO.	s. Camillo de L.	100-90
15	VEN.	s. Bonaventura	100-90

16	SAB.	S.V. del Carmine	100-90
17	DOM.	s. Alessio conf.	100-90
18	LUN.	s. Federico	29 100-90
19	MAR.	s. Alesio	100-90
20	MER.	s. Elia vesc.	100-90
21	GIO.	s. Prassede m.	100-90
22	VEN.	s. Maria Maddal.	100-90
23	SAB.	s. Apollonia v.	100-90
24	DOM.	s. Cristina verg.	100-90
25	LUN.	s. Giacomo ap.	30 100-90
26	MAR.	s. Anna	100-90
27	MER.	s. Pantaleone m.	100-90
28	GIO.	s. Nazario e C.	100-90
29	VEN.	s. Maria verg.	100-90
30	SAB.	s. Abate mart.	100-90
31	DOM.	s. Ignazio di L.	100-90

1	LUN.	s. Alfonso L.	31 100-90
2	MAR.	s. Ruffino	100-90
3	MER.	s. Lidia verg.	100-90
4	GIO.	s. Domenico c.	100-90
5	VEN.	Madonna e Neve	100-90
6	SAB.	Trasf. del Sigh.	100-90
7	DOM.	s. Gaetano da Th.	100-90
8	LUN.	s. Esmonia verg.	32 100-90
9	MAR.	s. Felmo mart.	100-90
10	MER.	s. Lorenzo mart.	100-90
11	GIO.	s. Chiara verg.	100-90
12	VEN.	s. Ercolano	100-90
13	SAB.	s. Ignazio mart.	100-90
14	DOM.	s. Alfredo mart.	100-90
15	LUN.	Assunz. M.V.	33 100-90

16	MAR.	s. Rocco conf.	100-90
17	MER.	s. Renato vesc.	100-90
18	GIO.	s. Elena imper.	100-90
19	VEN.	s. Giacinto v.	100-90
20	SAB.	s. Bernardo ab.	100-90
21	DOM.	s. Pio X papa	100-90
22	LUN.	s. Maria Reg.	34 100-90
23	MAR.	s. Rosa da Lima	100-90
24	MER.	s. Bartolomeo	100-90
25	GIO.	s. Ludovico re	100-90
26	VEN.	s. Alessandro	100-90
27	SAB.	s. Monica	100-90
28	DOM.	s. Agostino v.	100-90
29	LUN.	Mart. Gio. Batt.	35 100-90
30	MAR.	s. Faustina	100-90
31	MER.	s. Adornico v.	100-90



VARIETÀ PIÙ VENDUTE  
DELLA DITTA «HETTEMMA»  
DI EMMELOORD (OLANDA)

Draga  
Primura  
Spunta

Renova  
Exodus  
Aminca

BALLADORE CARLO & FIGLIO S.N.C.

Via A. Cova, 8 - 15050 GUAZZORA (AL)  
Telef. (0131) 857141-857265 - Telex 211381

“specialità patate da seme”

Importazione diretta principalmente dall'Olanda, Canada, Francia  
e da altri paesi minori produttori di patate da seme





ilgazzettino

La piazza di Isola nel 1925. Il paese è in festa per l'occasione della consegna del cavallerato al signor Romualdo Tartara, tenentario della cascina «Paradiso». La popolazione allora era fitta: oltre 1350 abitanti. Ora il paese è in declino e lo dimostrano questi dati: 1246 abitanti nel '51, 1113 nel '61, 1023 nel '71, 860 alla fine del 1982. Isola (come Molino, Alzano e Guazzora) è condannata, se non si innescano meccanismi in grado di fermare la tendenza in atto, ad un inarrestabile spopolamento.

SETTEMBRE



OCTOBRE



1985

1	GIO.	s. Egidio abate	244-107
2	VEN.	s. Stefano rk	245-108
3	SAB.	s. Gregorio M.	246-109
4	DOM.	s. Rosalia verg.	247-110
5	LUN.	s. Lorenzo G.	36
6	MAR.	s. Umberto vesc.	248-111
7	MER.	s. Regina verg.	249-112
8	GIO.	Natività di M. V.	250-113
9	VEN.	s. Giordano c.	251-114
10	SAB.	s. Nicola da Tol.	252-115
11	DOM.	s. Pio pp. mart.	253-116
12	LUN.	s. Guido conf.	37
13	MAR.	s. Giovanni Cris.	254-117
14	MER.	Esalt. s. Croce	255-118
15	GIO.	S.V. Addolorata	256-119

16	VEN.	s. Cornelio	257-120
17	SAB.	s. Saturno conf.	258-121
18	DOM.	s. Eusebio mart.	259-122
19	LUN.	s. Gennaro vesc.	38
20	MAR.	s. Eustachio m.	260-123
21	MER.	s. Matteo apost.	261-124
22	GIO.	s. Maurizio mart.	262-125
23	VEN.	s. Lino I papa	263-126
24	SAB.	Masomia Merco.	264-127
25	DOM.	s. Aurelia mart.	265-128
26	LUN.	ss. Cosma e D.	39
27	MAR.	s. Vincenzio de F.	266-129
28	MER.	s. Venceslao rk	267-130
29	GIO.	s. Michele arc.	268-131
30	VEN.	s. Girolamo	269-132

1	SAB.	s. Teresa del SG.	270-133
2	DOM.	ss. Angeli cust.	271-134
3	LUN.	s. Massimiano	40
4	MAR.	s. Francesco d'A.	272-135
5	MER.	s. Placido mart.	273-136
6	GIO.	s. Brunone abate	274-137
7	VEN.	S.V. del Rosario	275-138
8	SAB.	s. Pelagia verg.	276-139
9	DOM.	s. Gennaro mart.	277-140
10	LUN.	s. Calisto mart.	41
11	MAR.	s. Germano mart.	278-141
12	MER.	s. Stefano mart.	279-142
13	GIO.	s. Edoardo	280-143
14	VEN.	s. Calisto papa	281-144
15	SAB.	s. Teresa verg.	282-145

16	DOM.	s. Gatto abate	283-146
17	LUN.	s. Edvige reg.	42
18	MAR.	s. Lucia evang.	284-147
19	MER.	s. Francesco J.	285-148
20	GIO.	s. Irene verg.	286-149
21	VEN.	s. Orsola verg.	287-150
22	SAB.	s. Donato vesc.	288-151
23	DOM.	s. Severino vesc.	289-152
24	LUN.	s. Raffaele arc.	43
25	MAR.	s. Crispino m.	290-153
26	MER.	s. Evaristo papa	291-154
27	GIO.	s. Felice mart.	292-155
28	VEN.	ss. Sim. e Giuda	293-156
29	SAB.	s. Emelinda verg.	294-157
30	DOM.	s. Saturnino m.	295-158
31	LUN.	s. Quintino mart.	44

PER UNA CASA PRATICA  
MODERNA E ACCOGLIENTE  
LE MIGLIORI CUCINE IN LEGNO  
ARREDAMENTI COMPLETI  
MOBILI SU MISURA

**MOBILI PACQUOLA**

Via Luigi Einaudi, 11 - Telefono 0131-85186-15053 CASTELNUOVO SCRIVIA (AL)





L'asilo infantile «Tagliacarne» di Guazzora nel 1921. Fondato dai fratelli Angelo e Martino Tagliacarne, venne legalizzato il 16-6-1880, con firma del re Umberto I. Un asilo imponente e grandioso, atto ad ospitare bambini dai 3 ai 6 anni di Guazzora, Gazzolo e Pilastro, con il compito di educarli, nutrirli e rifornirli di vestiario. Dotato inizialmente di un capitale di 100.000 lire, dovette chiudere nel 1922 per mancanza di fondi. Riaperto nel 1946, per iniziativa del maestro De Giovanni, venne chiuso ancora una volta nel 1978 per mancanza di... materia prima.

ilgazzettino

NOVEMBRE



SCORPIONE  
24/10 - 22/11  
simb. 30  
giorni 30

DICEMBRE



SAGITTARIO  
23/11 - 21/12  
simb. 26  
giorni 31

1985

<b>1</b> MAR.	Tutti i Santi	00:00
<b>2</b> MER.	Com. Defunti	00:00
<b>3</b> GIO.	s. Silvia ved.	00:19
<b>4</b> VEN.	s. Carlo Borom.	00:37
<b>5</b> SAB.	s. Magno vesc.	00:56
<b>6</b> DOM.	Anniv. Vittoria (s. LEONARDO)	01:00
<b>7</b> LUN.	s. Ernesto abate	01:04
<b>8</b> MAR.	s. Gottardo mart.	01:10
<b>9</b> MER.	s. Oreste mart.	01:16
<b>10</b> GIO.	s. Leone Magno	01:21
<b>11</b> VEN.	s. Martino vesc.	01:26
<b>12</b> SAB.	s. Renato mart.	01:34
<b>13</b> DOM.	Avv. Ambrog.	01:42
<b>14</b> LUN.	s. Veneranda	01:47
<b>15</b> MAR.	s. Leopoldo mart.	01:54
<b>16</b> MER.	s. Edmondo mart.	02:00
<b>17</b> GIO.	s. Elisabetta	02:04
<b>18</b> VEN.	s. Odone conf.	02:09
<b>19</b> SAB.	s. Pontano	02:14
<b>20</b> DOM.	Civiltà M.V.	02:19
<b>21</b> LUN.	Presentat. M.V.	02:24
<b>22</b> MAR.	s. Cecilia verg.	02:29
<b>23</b> MER.	s. Clemente papa	02:34
<b>24</b> GIO.	s. Prospero	02:37
<b>25</b> VEN.	s. Caterina verg.	02:39
<b>26</b> SAB.	s. Delfina verg.	02:40
<b>27</b> DOM.	Avv. Romano	02:44
<b>28</b> LUN.	s. Sostene mart.	02:46
<b>29</b> MAR.	ss. Francesco	02:48
<b>30</b> MER.	s. Andrea apost.	02:51

<b>1</b> GIO.	s. Evraldo	02:52
<b>2</b> VEN.	s. Brnara verg.	02:54
<b>3</b> SAB.	s. Francesco San.	02:56
<b>4</b> DOM.	s. Barbara verg.	02:57
<b>5</b> LUN.	s. Demetrio vesc.	02:58
<b>6</b> MAR.	s. Nicola da Bari	02:59
<b>7</b> MER.	s. Ambrogio vesc.	03:00
<b>8</b> GIO.	Immag. Conca	03:01
<b>9</b> VEN.	s. Siro vesc.	03:02
<b>10</b> SAB.	Madonna Loreto	03:03
<b>11</b> DOM.	s. Comano papa	03:04
<b>12</b> LUN.	s. Amalia reg.	03:05
<b>13</b> MAR.	s. Lucia verg.	03:06
<b>14</b> MER.	ss. Pompeo vesc.	03:07
<b>15</b> GIO.	s. Achille vesc.	03:08
<b>16</b> VEN.	s. Adelaide verg.	03:10
<b>17</b> SAB.	s. Lazzaro vesc.	03:12
<b>18</b> DOM.	s. Giuliano vesc.	03:14
<b>19</b> LUN.	s. Faustina ved.	03:16
<b>20</b> MAR.	s. Liberato vesc.	03:18
<b>21</b> MER.	s. Pietro Canoso	03:20
<b>22</b> GIO.	s. Demetrio mart.	03:24
<b>23</b> VEN.	s. Vittoria verg.	03:28
<b>24</b> SAB.	s. Adelfo verg.	03:31
<b>25</b> DOM.	Natività di N.S.	03:34
<b>26</b> LUN.	s. Stefano	03:36
<b>27</b> MAR.	s. Giovanni ev.	03:44
<b>28</b> MER.	ss. Innocenti mart.	03:52
<b>29</b> GIO.	s. Davide	03:55
<b>30</b> VEN.	s. Eusebio vesc.	03:57
<b>31</b> SAB.	s. Silvestro papa	04:00

SOLE NATALE 12:00 12:00 12:00  
12:00 12:00 12:00

DATE DA RICORDARE

SOLE NATALE 12:00 12:00 12:00  
12:00 12:00 12:00

DATE DA RICORDARE

Una indiscussa serietà e decenni di attività nel campo sementiero hanno dato una competenza che ha reso possibili lusinghieri risultati nella scelta varietale per i nostri produttori.

La nostra ditta cura la distribuzione delle più importanti varietà di patate da seme in molte zone di produzione italiane.

Attraverso la selezione delle nuove varietà nei diversi campi sperimentali abbiamo valorizzato varietà che hanno ottenuto e ottengono ottimi risultati qualitativi e quantitativi.

**BALLADORE CARLO & FIGLIO S.N.C.**

Via A. Cova, 8 - 15050 GUAZZORA (AL)  
Telef. (0131) 857141-857265 - Telex 211381

Patate da consumo - Cipolle

Nel cuore di una zona a prevalente indirizzo agricolo.